



Landeshauptstadt
München
**Referat für
Bildung und Sport**



Organisation
der Vereinten Nationen
für Bildung, Wissenschaft
und Kultur



**Städtische Willy-Brandt-
Gesamtschule, München**
Mitglied des Netzwerks der
UNESCO-Projektschulen

SCHULE	OHNE RASSISMUS
SCHULE	MIT COURAGE



Städtische Willy-Brandt-Gesamtschule

Eine Schule besonderer Art für alle.



- Wir führen...
...zur **gymnasialen Oberstufenreife**
...zur **mittleren Reife (Realschulabschluss)**
...zum **Qualifizierenden Mittelschulabschluss**
- **Offenhalten** der Entscheidung über die **Schullaufbahn**
- **Moderne Lernkultur**



Viele Wege zum individuellen Erfolg...



Unser Ziel:
gesellschaftlicher Zusammenhalt
in Vielfalt und Pluralität erleben und lernen

Lernkultur

**Organisation
der
Schule**

Schulsozialarbeit



Lernkultur





Städtische
Willy-Brandt-Gesamtschule

Eine Schule besonderer Art für alle.



Landeshauptstadt
München
**Referat für
Bildung und Sport**





Städtische
Willy-Brandt-Gesamtschule

Eine Schule besonderer Art für alle.



Landeshauptstadt
München
**Referat für
Bildung und Sport**

Lernhausmodell

214

Lernhaus E

7e

Mo	Tu	We	Do	Fr	Sa	Su

Ziel:
Enge pädagogische
Begleitung der
Schülerinnen und
Schüler über die
gesamte
Schullaufbahn hinweg.



Das Lernatelier

Montag	Dienstag	Mittwoch	Donnerstag	Freitag
Lernatelier				
		Lernatelier	Lernatelier	

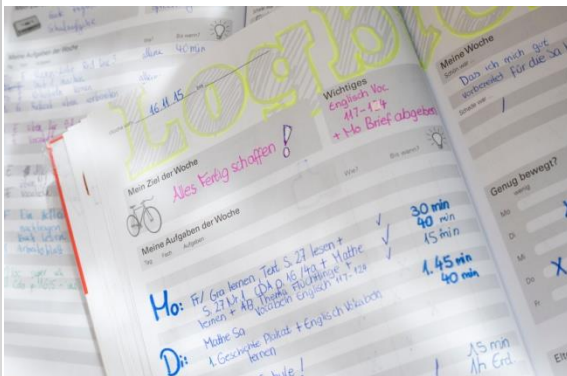
Ziel und
Arbeitsplanung

Lernberatung
durch
Lerncoach

individuelles
Lernen und
Verarbeiten

hohe
Transparenz
fördert die
Motivation

Reflexion
über den
Lernprozess





Punktekonto und Kann-Liste - zentrale Elemente von SOL (selbst organisiertes Lernen)

WBG 5. Klasse Biologie	Punktekonto Biologie Informationsaufnahme, Informationsverarbeitung und Reaktion	
------------------------------	--	--

Name: Klasse:

Nr.	Tätigkeitsbeschreibung: Ich habe...	Tätigkeitsnachweis	Punkte
1.	...meine Arbeitsmaterialien (Heft, Schnellhefter, Stifte, Papier, Schere, Kleber) dabei gehabt.	Arbeitsmaterial mitnehmen (kontrolliert Frau Lauer)	/3
2.	...mein Heft ordentlich geführt.	Datum, vollständige Hefteinträge, eingeklebte Arbeitsblätter	/2
3.	...vor dem Unterricht pünktlich in der Halle darauf gewartet, dass mich die Lehrkraft abholt.	pünktliches Erscheinen (kontrolliert die Lehrkraft)	/3
4.	...die 3 Lernfelder der Lerntheke vollständig bearbeitet und mit der Lösung verglichen.	ausgefüllte AB	/6
5.	...meinen Hauttypen herausgefunden.	Mein Hauttyp ist: _____	/1
6.	...die Sortieraufgabe durchgeführt.	Sätze ins Heft notiert	/3
7.	...die Aufgaben der Kann-Liste bearbeitet.	Schriftliche Bearbeitung der Kann-Liste	/3
8.	...die Aufgaben der Kann-Liste mit der Lösung verglichen und korrigiert.	Korrektur der Kann-Listen-Aufgaben in einer anderen Farbe	/3
Gesamtsumme			/24

Umrechnungstabelle Punktekonto:

Note	1	2	3	4	5	6
Punktegrenze	24-22	21-19	18-16	15-12	11-7	6-0

Nicht vergessen: Das Punktekonto und die Kann-Liste kommen in den roten Heftstreifen in den grünen Schnellhefter!

WBG 5. Klasse Biologie	Kann-Liste Biologie Informationsaufnahme, Informationsverarbeitung und Reaktion	
------------------------------	---	--

Name: Termin des Tests:

Bearbeitungshilfe: Heft und Buch S. 148-151, 154-159

Themenbereich 1: Die Sinnesorgane des Menschen Ich kann...		TNW	Tax	v
1	...die fünf Sinnesorgane und ihre passenden Reize nennen.	Begriffe aufschreiben	x	
2	...erklären, was man unter „Reizbarkeit“ versteht!	Erklärung aufschreiben	xx	
3	...die Bedeutung der Sinnesorgane beschreiben.	Bedeutung aufschreiben	xx	
4	...drei Hilfsmittel nennen, die blinde Menschen benötigen, um ihren fehlenden Sehsinn auszugleichen.	Begriffe aufschreiben	xx	
5	...drei Verhaltensregeln nennen, die die Sinnesorgane schützen.	Verhaltensregeln aufschreiben	xx	
Themenbereich 2: Die Reiz-Reaktions-Kette Ich kann...		TNW	Tax	v
6	...erklären, was „Nerven“ sind.	Erklärung aufschreiben	xx	
7	...die Bedeutung des Gehirns für die Sinneswahrnehmung beschreiben.	Bedeutung aufschreiben	xx	
8	...eine Reiz-Reaktions-Kette anhand eines selbst gewählten Beispiels aufzeichnen.	Schema einer Reiz-Reaktions-Kette	xx	
9	...erklären, warum die Reiz-Reaktions-Kette ganz schnell ablaufen muss.	Erklärung aufschreiben	xxx	
Themenbereich 3: Die Haut Ich kann...		TNW	Tax	v
10	...die Bestandteile der Haut beschriften.	Abbildung beschriften	xx	
11	...fünf verschiedene Sinnesindrücke nennen, die uns die Haut liefert.	Sinne aufschreiben	x	
12	...erklären, inwiefern die Haut als Klimaanlage wirkt.	Erklärung aufschreiben	xx	
13	...vier verschiedene Auswirkungen von UV-Licht aus der Sonnenstrahlung auf den Menschen nennen.	Auswirkungen aufschreiben	xx	
14	...vier verschiedene Möglichkeiten zum Sonnenschutz angeben.	aufschreiben	x	

TNW=Tätigkeitsnachweis

Taxonomie (Anforderung): x leicht xx mittel xxx schwer

Grundwissen
 Aufbauwissen
 Expertenwissen

1



Städtische

Willy-Brandt-Gesamtschule

Eine Schule besonderer Art für alle.



Landeshauptstadt
München
**Referat für
Bildung und Sport**

Vorteile von SOL für unsere Schüler*innen

- **Überblick** über den Unterrichtsstoff
- **Motivation**
- **Transparenz** bezüglich der Leistungsanforderungen
- **Kompetenzorientiertes Lernen**
- **Individualisierte** Leistungsziele
- **Wertschätzende Leistungsbewertung**



Städtische
Willy-Brandt-Gesamtschule

Eine Schule besonderer Art für alle.



Landeshauptstadt
München
**Referat für
Bildung und Sport**

Handwritten student planner with various sections:

- Meine Aufgaben der Woche** (left page):
 - 16.11.15
 - Wochen-Liste Red line 3
 - Wohlfühl machen
 - Wohlfühl lernen
 - Feedback über vorbereiten
 - über für Bd
 - Vocabul
 - Ein kleiner nachhaken
 - Book lesen
 - Arbeitsblatt
 - Plac super wk
 - Cdo p. 116/15 - was
- Mein Ziel der Woche** (center):
 - 16.11.15 bis
 - alleine 40 min
 - allein
 - Wichtiges Englisch Voc. 117-124 + Mo Brief abgeben**
 - Alles Fertig schaffen!**
 - Bis wann? (lightbulb icon)
- Meine Aufgaben der Woche** (table):

Tag	Fach	Aufgaben	Wie?	Bis wann?
Mo:	Ff/ Gra	kernen, Text S. 27 lesen + S. 27 Nr. 1	✓	30 min
	CDA p. 16/14a	+ Mathe lernen + AB	✓	40 min
	Thema Flüchtlinge + Vocabeln	Englisch 117-124	✓	15 min
Di:	Mathe Sa	1. Geschichte Plakat + Englisch Vocabeln lernen		1.45 min
		Schule!		40 min
				15 min
				1h Erd.
- Meine Woche** (right page):
 - Schön war ...
 - Das ich mich gut vorbereitet für die Sa h
 - Schade war ...
 - Genug bewegt? (wenig)
 - Mo: X
 - Di: X
 - Mi: X
 - Do: X
 - Fr: X



Wie sieht das in der Praxis aus?

Stundenplan einer 5. Klasse

Zeit	Mo	Di	Mi	Do	Fr
7.55 - 8.40	Deutsch	Deutsch	Religion/Ethik	Kunst	Mathe
8.40 - 9.25					
9.45 - 10.30	Lernatelier	Mathe	Lernatelier	Lernatelier	SOL-Skill
10.30 - 11.15		Musik			IT
11.30 - 12.15	Englisch	Englisch	Sport	Deutsch	Englisch
12.15 - 13.00	Essenspause / Mittagsangebote	Essenspause / Mittagsangebote		Musik	
13.00 - 13.45	Natur & Technik	Sport	Essenspause / Mittagsangebote	Essenspause / Mittagsangebote	
13.45 - 14.30			Werken Natur & Technik	Kerngruppe	
14.30 - 15.15	Mathe	Geographie	Englisch	Schwerpunkt Mu/Ku/Sp/TIM Nawi/Theater	
15.15 - 16.00					

Doppelstunden
 Lernatelier & SOL-Skill
 sozialpäd. Angebote
 Schwerpunkte



Städtische Willy-Brandt-Gesamtschule

Eine Schule besonderer Art für alle.



Landeshauptstadt
München
**Referat für
Bildung und Sport**





Städtische
Willy-Brandt-Gesamtschule

Eine Schule besonderer Art für alle.



Landeshauptstadt
München
**Referat für
Bildung und Sport**





Schulsozialarbeit



Schulsozialarbeit



Enge Verzahnung und Zusammenarbeit mit den Lehrkräften, der Schulberatung und der Schulpsychologie.



MITTAGSANGEBOTE

	MO	DIE	MI	DO	FR
12.15 - 13.00	Skaten, kickern, Musik MZR I: 1. Stock Herr Tschernich	Kreative Angebote und Spiele Kunstraum: Raum 308 Frau Tivold	Oase: Erdgeschoss Frau Kornberger	SiTuP: Raum: 215 Frau Knebl	Spiele, basteln Beratung Mädchenzimmer: Raum 315 Frau Schneider
	Billard und Schach Billardraum: 1. Stock Neben dem kleinen Aufzug Frau Steckhan	Billard Billardraum: 1. Stock Neben dem kleinen Aufzug Frau Schmidt	Fitness Boxraum: Erdgeschoss Frau Stein	Fitness Boxraum: Erdgeschoss Frau Mbohle	SiTuP: Raum: 215 Frau Knebl
		SiTuP: Raum 215 Frau Knebl		Billard und Schach Billardraum: 1. Stock Neben dem kleinen Aufzug Frau Steckhan	Billard und Schach Billardraum: 1. Stock Neben dem kleinen Aufzug Frau Steckhan
		Oase: Erdgeschoss Frau Kornberger		Spiele, basteln Beratung Mädchenzimmer: Raum 315 Frau Schneider	
		Spiele, basteln Beratung Mädchenzimmer: Raum 315 Frau Schneider			

FÜR SCHÜLER
&
SCHÜLERINNEN

	MO	DIE	MI	DO	FR
13.00 - 14.00	Billard und Schach Billardraum: 1. Stock Neben dem kleinen Aufzug Frau Steckhan	SiTuP: Raum: 215 Frau Knebl	Teestube im Erdgeschoss Frau Riolo	Fitness Boxraum: Erdgeschoss Frau Stein	Kreative Angebote und Spiele Kunstraum: Raum 308 Frau Tivold
		Spiele, basteln Beratung Mädchenzimmer: Raum 315 Frau Schneider	Ab 12:45 Uhr: Spiele, basteln Beratung Mädchenzimmer: Raum 315 Frau Schneider	Billard und Schach Billardraum: 1. Stock Neben dem kleinen Aufzug Frau Steckhan	Billard und Schach Billardraum: 1. Stock Neben dem kleinen Aufzug Frau Steckhan
		Schach im Schulcafé Frau Steckhan	Fitness Boxraum: Erdgeschoss Frau Stein	Spiele, basteln Beratung Mädchenzimmer: Raum 315 Frau Schneider	SiTuP: Raum: 215 Frau Knebl
		Teestube im Erdgeschoss Frau Riolo	Oase: Erdgeschoss Frau Kornberger	SiTuP: Raum: 215 Frau Knebl	
		Fitness Boxraum: Erdgeschoss Frau Stein	Billard und Schach Billardraum: 1. Stock Neben dem kleinen Aufzug Frau Steckhan		

z.B. Fitness, Spiele,
Teestube, kreative
Angebote



Abwechslung durch Rhythmisierung



Schwerpunkt-AGs im 6. und 7. Jahrgang

angeboten von
Lehrkräften und
Sozialpädagog*innen
z.B.

- Billard
 - Kochen
 - Tischtennis
 - Kajak
 - Naturforscher*innen
 - Entspannung
- und vieles Spannendes
mehr



Städtische
Willy-Brandt-Gesamtschule

Eine Schule besonderer Art für alle.



Landeshauptstadt
München
**Referat für
Bildung und Sport**

Seit 09.11.2020 sind wir in der Paul-Hindemith-Allee 7.
Zum Schuljahresbeginn 2024/25 kehren wir in den Neubau der Freudstraße 15 zurück.



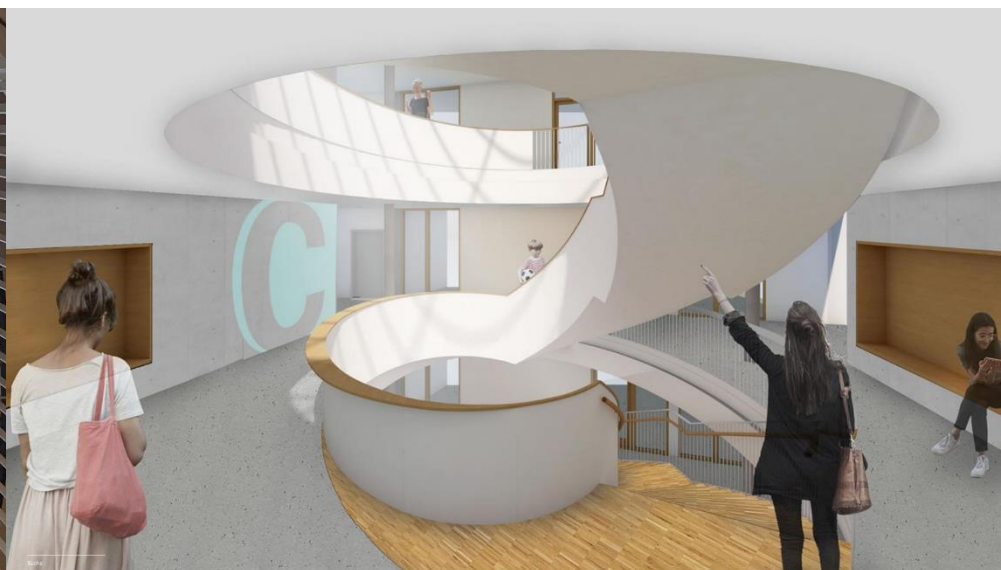


Städtische
Willy-Brandt-Gesamtschule

Eine Schule besonderer Art für alle.



Landeshauptstadt
München
**Referat für
Bildung und Sport**





Städtische
Willy-Brandt-Gesamtschule

Eine Schule besonderer Art für alle.



Landeshauptstadt
München
**Referat für
Bildung und Sport**





Städtische Willy-Brandt-Gesamtschule

Eine Schule besonderer Art für alle.



Landeshauptstadt
München
**Referat für
Bildung und Sport**



Organisation der Schule





Schwerpunktklassen im 5. Jahrgang





Organisationsmodell

5. Jahrgang

gesamter Unterricht in der Kerngruppe

6. Jahrgang

äußere
Leistungsdifferenzierung

Englisch (A – B)
Mathematik (A – B)

übriger Unterricht
in der Kerngruppe

teilweise mit
Binnendifferenzierung

Entscheidung über Französisch als zweite Fremdsprache



Organisationsmodell

7. Jahrgang

äußere

Leistungsdifferenzierung

Wahlpflichtkurse

Unterricht in der
Kerngruppe

Deutsch (A – B – C)

Englisch (A – B – C)

Mathematik (A – B – C)

Französisch und IT

oder

Hauswirtschaft und
Werken und IT

Geschichte

Erdkunde

Biologie

Musik / Kunst

Religion bzw. Ethik

Sport

7. → 8. Schullaufbahn nach Notenbild – Wahl des Zweiges



Organisationsmodell

8. Jahrgang

äußere
Leistungsdifferenzierung

Wahlpflichtkurse
(abschlussbezogene Fächer)

Deutsch (A – B – C)

Gym : Französisch, Physik, Chemie

Englisch (A – B – C)

RS I : Physik

Mathematik (A – B – C)

RS II : BWR

RS IIIa/b : Kunst, Französisch

MS : AWT/Technik/Soziales/Wirtschaft

8. → 9. **Entscheidung** der Schullaufbahn nach Notenbild

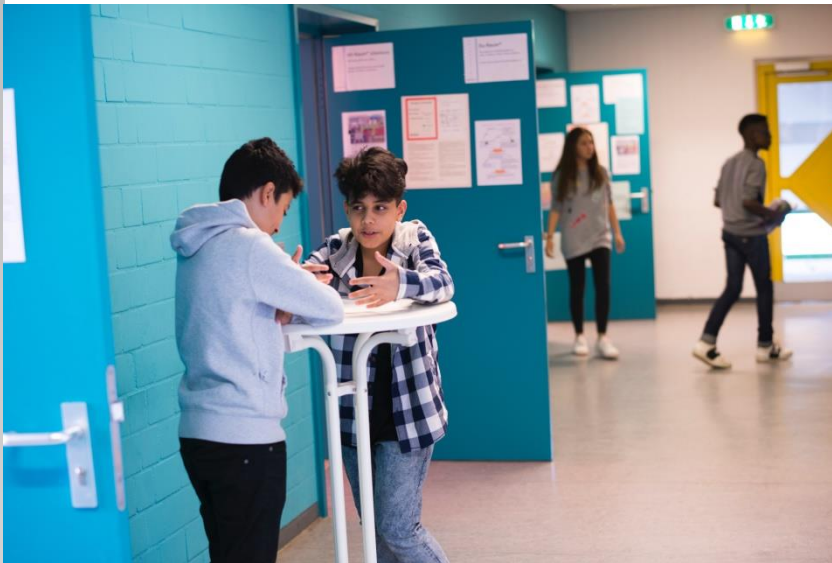
9./10. Jahrgang (abschlussbezogene Klassen)

Unterricht nach dem Lehrplan der jeweiligen Schulart



Chancen & Herausforderungen

- **Chancen** unseres Konzeptes für Schülerinnen und Schüler



längere Entwicklungszeit

Ganztag – stabile Lernumgebung

Lernhaus – stabile Beziehungen

Individualisierte Lernkultur

Lernen in der Gemeinschaft



Städtische

Willy-Brandt-Gesamtschule

Eine Schule besonderer Art für alle.



Landeshauptstadt
München
**Referat für
Bildung und Sport**

Chancen & Herausforderungen

- **Herausforderungen** für Schülerinnen und Schüler an der WBG

Anforderungen des Lehrplanes liegen
zwischen Realschule und Gymnasium
(5.-7. Jg.)

Reflexion des eigenen Lernprozesses

Verantwortung für das eigene Lernen

Fachlehrer*innen-Prinzip





Städtische

Willy-Brandt-Gesamtschule

Eine Schule besonderer Art für alle.



Landeshauptstadt
München
Referat für
Bildung und Sport

Einschreibung:

Di. 03. Mai 2022 14-18Uhr sowie

Mi. 04. Mai 2022
8 – 12 Uhr und 14 – 18 Uhr

Tag der offenen Tür
am Do, 20. Januar 2022
von 15 - 19 Uhr

Aufnahmeverfahren:

-168 Kinder in 6 Klassen

-160 Schülerinnen und Schüler + 8 Härtefälle (schriftlicher Antrag)

→Quotenregelung: Ziel ausgeglichenes Begabungsspektrum

Losgruppe	%-Anteil	Plätze	Notenschnitt
A	20	32	1,0 - 2,3
B	30	48	2,6
C	30	48	3,0 - 3,3
D	20	32	3,6 - ...



Städtische
Willy-Brandt-Gesamtschule

Eine Schule besonderer Art für alle.



Landeshauptstadt
München
**Referat für
Bildung und Sport**



**Wir freuen uns
auf Ihr Kind!**

**Gemeinsam arbeiten wir mit Wertschätzung und
Begeisterung am individuellen Erfolg aller.**

Motto des Schulleitungsteams